

لنهزم قمل الرأس بوقتٍ أسرع من خلال الاستعداد المسبق

يمكن لأي شخص أن يصاب بقمل الرأس. القمل مشكلة شائعة، وليس سببها قلة النظافة الشخصية، كما أنها ليست مدعاةً للخجل. في الواقع، فإن هذه المشكلة قد أصابت 50% من مجمل العائلات في السويد في وقتٍ ما.¹ إذا اكتشفت أن طفلك مصاب بقمل الرأس، فمن الأفضل أن تتخلص من القمل بأسرع ما يمكن، ولا شك في أن إبقاء علاج للقمل بشكلٍ دائم في المنزل سيُشعرك بالاطمئنان ويوفر لك حلاً عملياً.

عندما يتفشى قمل الرأس في مدرسة أو روضة طفلك:

1 مشط شعر طفلك بشكل متكرر باستخدام مشط الصنبان
عندما تشتري منتجاً لعلاج قمل الرأس، غالباً ما تحتوي العلبة على مشط الصنبان. ومن أفضل سبل اكتشاف القمل تمشيط الشعر بشكل متكرر بمشط الصنبان، ويفضل القيام بذلك فوق ورقة بيضاء. أما إذا كان التمشيط صعباً، فيمكنك استعمال منتج متوفر في الصيدليات وهو يكشف لك وجود بيض قمل الرأس (الصنبان).

2 إذا اكتشفت وجود قمل الرأس، ابدأ بالعلاج حلاً
افحص جميع أفراد العائلة وعالج جميع المصابين باستخدام وسيلة طبية علاجية لقمل الرأس. عندما يُصنّف العلاج على أنه «وسيلة طبية» فهذا يعني أنه يخنق القمل أو يجفّفه بالكامل بدلاً من قتله بالمبيدات الحشرية السامة. كما أن هذه العلاجات لا تُسبب ظهور المقاومة لدى القمل.

3 أخبر المعلمين أو ممرضة المدرسة
لتفادي انتشار قمل الرأس بين التلاميذ، الأمر الذي قد يؤدي إلى إصابة طفلك من جديد مراراً وتكراراً، فمن الضروري إعلام كادر المدرسة بإصابة طفلك بقمل الرأس. اتصل أيضاً ببقية أفراد عائلتك، فلربما كانت الجدة تشعر بحكة في رأسها أيضاً!

المراجع: 1. بحث برايم 2013.



GEL



SCHAMPO



SENSITIVE



SPRAY

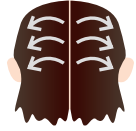
تمشيط الصنبان – كيف؟

من المهم تمشيط الشعر باستخدام مشط الصنبان لاكتشاف وجود قمل الرأس بالإضافة إلى إزالة القمل الميت والتأكد من فعالية العلاج. مشط الشعر في ضوء النهار، ويفضل القيام بذلك فوق ورقة بيضاء ليصبح من الأسهل عليك اكتشاف هؤلاء الضيوف الثقلاء! انتبه خصوصاً إلى فروة الرأس خلف الأذنين وحول العنق.

ملاحظة: امسح المشط بعد كل تمريرة.

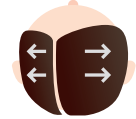
1. مؤخرة الرأس

افرق الشعر في المنتصف ومشط الشعر على جانبي الخط الفاصل. ثم افرق الشعر من جديد بخط آخر بجانب الأول ومشط الشعر. استمر بالطريقة نفسها حتى تُنتهي تمشيط الشعر بأكمله.



2. أعلى الرأس

مشط الشعر في أعلى الرأس بنفس الطريقة المذكورة سابقاً.



3. مشط الشعر بدءاً من الجبهة ونزولاً إلى العنق.



4. مشط الشعر بدءاً من العنق وصعوداً إلى الجبهة.



هل تودّ قراءة هذه المعلومات
بلغة أخرى؟ تفضل بزيارة الموقع
paranix.se



نصيحة: إن كان التمشيط صعباً، يمكنك استعمال منتج متوفر في الصيدليات وهو يكشف لك وجود بيض قمل الرأس (الصنبان).